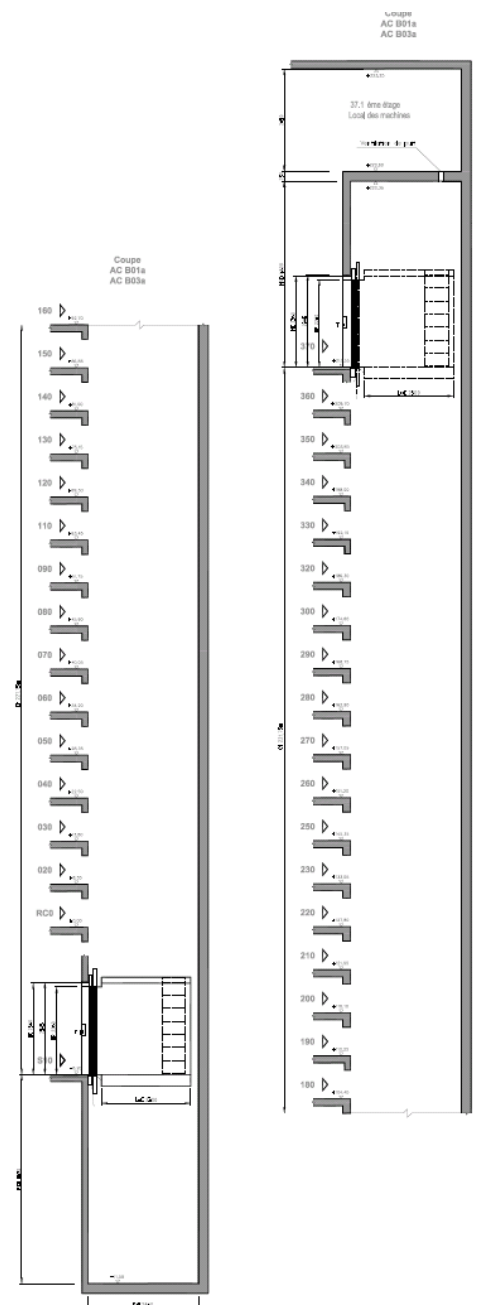
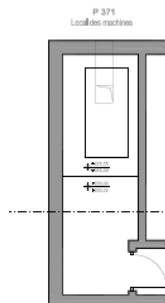
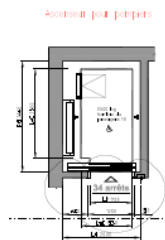
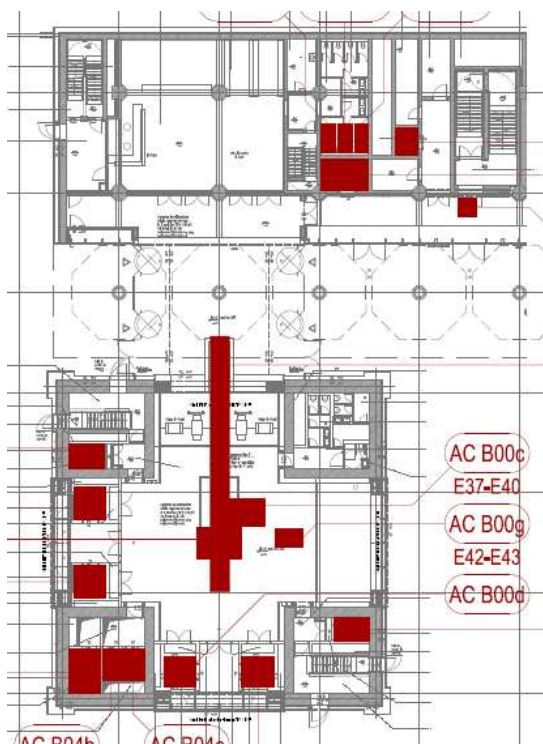




- Fördertechnik aller Gebäude der Liegenschaft bis zur Vergabe
- 45 Personen- und Lastenaufzüge bis 5 t
- 5 Hochhausaufzüge
- 2 Panoramaaufzüge
- 7 Fahrtreppen
- 10 Hebebühnen und Laderampen bis 4 t
- Bücherförderungssystem mit 100 m Schienenweg
- Und 14 Lade/Entladestationen
- Bühnenliftzug 4.000 kg



Übersicht der Fördersysteme im Bereich Minaret

Projektdaten:

Fertigstellung Vergabe 2012

Architekt:

KSP Architekten
Frankfurt/Main

Minaret Feuerwehraufzug