

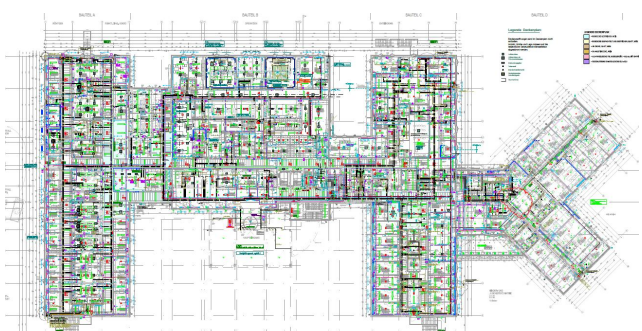
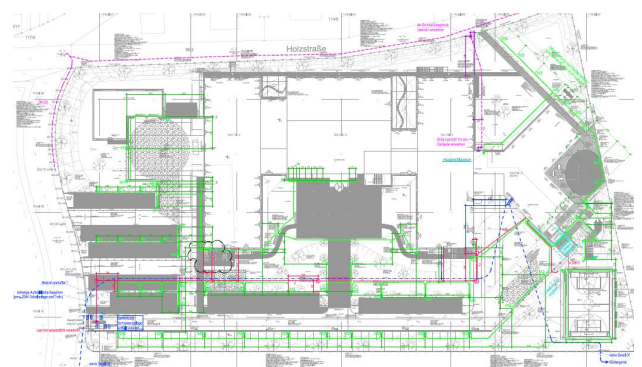
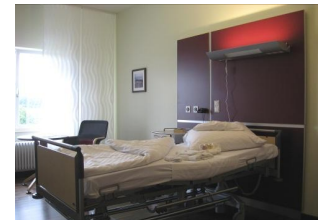


Weiterentwicklung des Kreiskrankenhauses zum Gesundheitszentrum mit Neubau eines Funktionstraktes und Errichtung einer Kinder und Jugendpsychiatrie



• **geplant und realisiert:**

- **Anlagen- und Installationstechnik**
- **elektrische Energieversorgung**
- **Netzersatz- und Eigenstromerzeugung**
- **Energieoptimierung**
- **Energiestudien und -analysen**
 - regenerative Energien
 - Gebäudeautomation Fernwirktechnik
- **Gebäude- und zentrale Leittechnik**
- **Blitz-, Überspannungsschutz und EMV**
 - Mess- und Regeltechnik
- **Licht- und Beleuchtungstechnik**
- **Sicherheitsbeleuchtung**
- **Systeme elektron. Datenverarbeitung**
- **Elektroakustik**
 - Studio- und Fernsehtechnik
- **Schutz- und Sicherheitstechnik**
- **Kommunikationstechnik**
- **vorbeugender Brandschutz**
- **Medientechnik**
 - Fördertechnik
- **Türsteuerungssystem (Psychiatrie)**
- **Vandalismus geschützte Installation (Psychiatrie)**



Projektdaten:

Fertigstellung	2008
beanspruchte Leistung	400 kW
Bruttogeschossfläche	13.700 m ²
Kosten Elektrotechnik	2,2 Mio. €

Architekten:

Gfb Gesellschaft für Baumanagement mbH
Architekten und Ingenieure
Darmstadt